

REGISTRATION

사전등록마감

2022년 10월 17일(월)까지

등록비

구 분	일반의, 전문의	전공의, 간호사
사전등록	2만원	무료
현장등록	3만원	1만원

등록방법

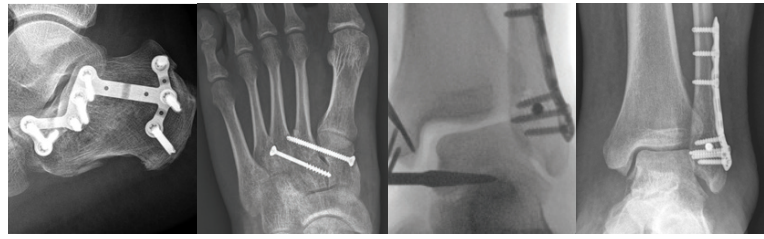
등록비 입금 후 등록 신청서를 작성하여 e-mail 또는 팩스로 보내주시길 바랍니다.

입금계좌

우리은행 1005-403-652805 예금주: 대전충청족부족관절 연구회

등록신청서

성 명			
의사면허번호		소 속 병 원	
진 료 과		직 위	
휴 대 폰		e - m a i l	
입 금 자 명		입 금 날 짜	



2022년 제3회 단국 족부족관절 외상 심포지엄

Dankook Foot & Ankle Trauma Symposium

: 증례로 자세히 보는 골절 및 외상의 치료

일시 | 2022년 10월 22일(토) 13:30~18:00

장소 | 단국대학교병원 5층 대강당

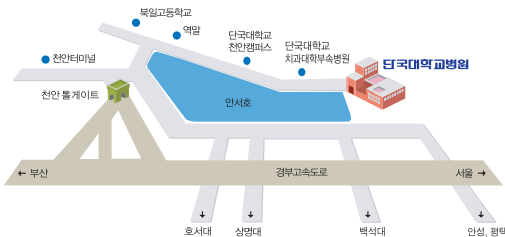
주관 · 주최 | 단국대학교병원 정형외과

대전충청 족부족관절 연구회

후원 | 대한족부족관절학회, 대전충청 족부족관절연구회

연수평점 | 대한의사협회 4점

INFORMATION



승용차

경부고속도로 천안 톨게이트로 나와 우회전 후 단국대학교병원 방향으로 진입

대중교통

버스 천안종합터미널 맞은편 시내버스 정류장에서 13, 20, 121, 200, 201, 221번
기차 천안역(수도권 전철 포함)에서 하차, 단국대학교 병원행 200, 201번
택시 천안종합터미널에서 약 10분 소요

문의처

충청남도 천안시 동남구 단대로 119 단국대학교병원 정형외과 교실

담당자: 김송희 (비서)

Tel. 041-550-3950 / Fax. 041-556-0551 / E-mail. dkuh.osfoot@gmail.com

DKU 단국대학교병원
DANKOOK UNIVERSITY HOSPITAL

안녕하십니까?

단국대병원 족부족관절 클리닉 소장 박현우입니다.

2022년 올해 저희 단국대병원 족부족관절 클리닉에서는 10월 22일에 제3회 단국 족부족관절 외상 심포지엄을 개최하게 되었습니다. 2019년 2회 단국 외상 심포지엄 이후 전 세계적인 코비드19 바이러스 유행으로 2년간 시행하지 못하였다가 드디어 올해 다시 개최하게 되었습니다.

올해에도 이전과 마찬가지로, 본 심포지엄의 지향점은 실제 증례 중심의 강의들로 준비하여 족부족관절의 골절 및 외상의 치료에 직접 도움이 될 수 있는 내용이 전달되도록 하는 것입니다. 또한 올해에는 증례중심의 토의를 하는 시간을 신설하여, 각 세션 후 임상에 적용하고 도움이 될 만한 지식들을 경험 많은 연자들과 서로 공유하고 논의하는 자리가 되어 더욱 유익할 것으로 기대하고 있습니다. 족부 분야에 관심있지만 많이 접해보지 못한 전문의 선생님들은 물론, 전공의 선생님들까지도 재미있게 따라 들을 만한 내용이 되리라 생각됩니다.

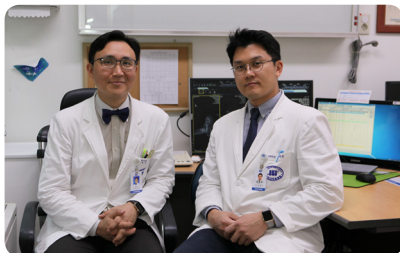
저희 단국대병원에서 기획하여, 대전 충청지역 연자분들과 전국의 훌륭한 연자분들이 강의하시는 족부족관절 외상 심포지엄에 족부족관절 환자 치료에 관심 있으신 여러 선생님들의 많은 관심과 참여 바랍니다.

2022. 8. 31

단국대학병원 정형외과 족부족관절 클리닉

소장 **박현우** 교수

부소장 **서재완** 교수



※ 간단한 점심식사와 저녁 식사, 기념품도 준비되어있습니다.

12:30-13:20 Registration
13:20-13:30 Opening address 단국대병원 박현우

Foot / Fracture of Calcaneus 고려대구로병원 김학준

13:30-13:40 Minimal invasive screw fixation (screw만으로 충분한가?) 세종충남대병원 이기수
13:40-13:50 Minimal invasive plate fixation (plate는 필요한가?) 단국대병원 박현우
13:50-14:10 Case Presentation of Calcaneus fx 의정부유지대병원 최승명, 건양대병원 송재황

Special lecture

14:10-14:25 Talus fracture and AVN 경희대병원 정비오
14:25-14:40 **Coffee Break**

Midfoot/Fracture of Lisfranc joints 부천순천향병원 이영구

14:40-14:50 Screw fixation (관절면 손상은 괜찮나?) 순천향대 천안병원 김우중
14:50-15:00 Plate fixation (Too invasive?) 웰본정형외과 김준범
15:00-15:10 K-wire fixation (K-wire로 충분한가?) 대전성모병원 정재중
15:10-15:30 Case Presentation of Lisfranc joint fx 단국대병원 서재완

Special lecture

15:30-15:45 Midfoot fx and Charcot arthropathy 고려대 구로병원 김학준

Ankle/Fracture of Bimalleolar equivalent 단국대병원 박현우

15:45-15:55 Deltoid repair or not? (repairable or not?) 단국대병원 서재완
15:55-16:05 Syndesmosis fixation with screw or tightrope? (screw로 충분한가?) 충북대병원 조병기
16:05-16:25 Case Presentation of Bimalleolar equivalent fx 순천향대 천안병원 김우중, 추병원 장호성

Special lecture

16:25-16:40 Achilles tendon rupture (오래된 경우는 어떻게?) 순천향대 부천병원 이영구
16:40-16:55 Complication of ankle fx(malreduction, OA etc.) (어려웠던 ankle fx 후 합병증들) 고려대 안산병원 최기원
16:55-17:10 **Coffee Break**

Lower leg/Fracture of tibia 경희대병원 정비오

17:10-17:20 IM nailing (plate보다 쉬운건가?) 의정부유지대병원 최승명
17:20-17:30 Plating (MIPPO plate의 장단점) 충남대병원 강 찬
17:30-17:40 Complicated tibial fx (crushing, infection, nonunion 등) 건양대병원 송재황
17:40-18:00 Case Presentation of tibia fx 대전선림병원 강동훈
18:00-18:05 Closing address 단국대병원 박현우

Dinner & social meeting with speakers and audience